

ELS BOSCOS DEL RIU, ELS GRANS DESCONEGUTS



CTFC



Agència Catalana
de l'Aigua



Ajuntament
Granollers

CERM
Centre d'Estudis
dels Rius Mediterranis
UVIC | UVIC-UCC

Fundació
Catalunya
La Pedrera

MN
MN CONSULTORS
EN CIÈNCIES DE
LA CONSERVACIÓ
www.mnconsul.com

El bosc del riu o de ribera és la vegetació que viu a la terra propera a la llera d'un curs fluvial o d'una zona humida i que percep la influència de les fluctuacions de l'aigua superficial i de l'aigua freàtica.

Actualment, la majoria de boscos del riu es troben en procés de degradació a causa de l'activitat humana. Garantir-ne la regeneració i un bon estat de conservació és imprescindible perquè els rius puguin mantenir vives totes les seves funcions ecològiques.



Per accedir al contingut digital o a la versió en castellà o en anglès, connecteu-vos a la nostra wifi i entreu a app.chatugo.com a través del navegador o el QR.



Para acceder al contenido digital o a la versión en castellano, conectaos a nuestra wifi y entrad a app.chatugo.com a través del navegador o el QR.



To access the digital content or the English version, connect to our wi-fi and visit app.chatugo.com via your browser or the QR code.

1



Wi-Fi

LIFE ALNUS EXPO

2



app.chatugo.com

1

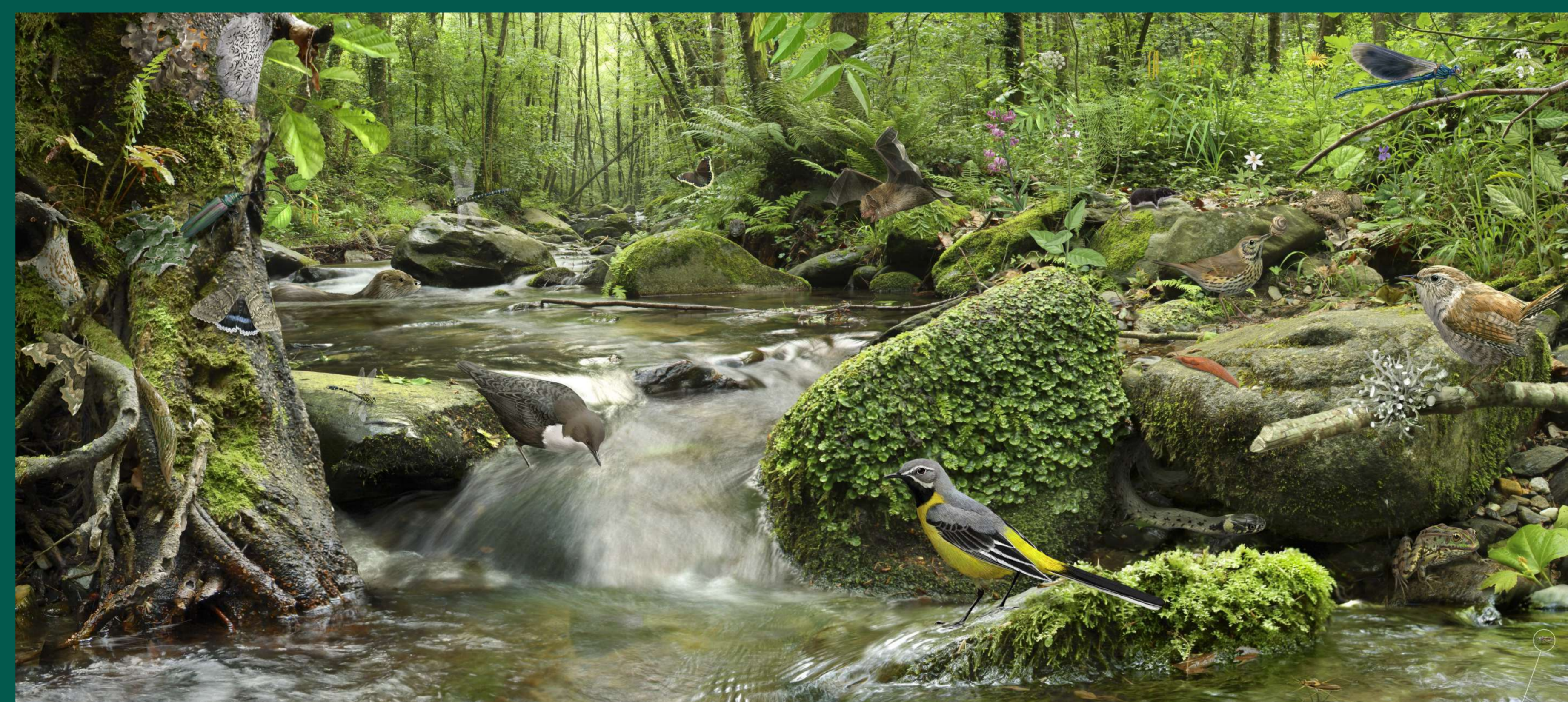
ENDINSA'T AL BOSC

QUÈ HI PODEM TROBAR, ALS BOSCOS DE RIBERA DE CATALUNYA?

SABIES QUE...?

El cabal dels rius i els sediments que transporten influeixen en la salut dels seus boscos.

La vegetació del bosc de ribera s'adapta molt bé a les variacions de cabal. Però, atenció!, els canvis bruscos en el nivell de l'aigua o un moviment dels sediments poden provocar-ne la desaparició i que hi neixin espècies vegetals invasores.



Obre la porta i descobreix
què s'hi amaga!

Observa la vegetació i la fauna
aquàtiques i terrestres que hi habiten.



Il·lustració inspirada en una verneda del Montseny
Toni Llobet

EL DICCIONARI DEL RIU

CABAL

Volum d'aigua que passa per la secció d'un riu o d'un canal per unitat de temps.

AVINGUDA

Crescuda sobtada i violenta del cabal d'aigua, especialment en un barranc, una riera, etc.

PLANA AL-LUVIAL

Plana reblerta de sediments al·luvials o fluvials que pot presentar un conjunt de terrasses fluvials esglaonades.

CODOLAR

Lloc on hi ha molts de còdols (fragments de roca dura allisats i arrodonits per l'acció de les aigües i el rodolament).

NIVELL FREÀTIC

Nivell superior de la zona saturada per les aigües al subsol.

ESPÈCIE VEGETAL INVASORA

Planta naturalitzada que, introduïda o establerta en un ecosistema o hàbitat natural o seminatural, amenaça la diversitat biològica autòctona, ja sigui pel seu comportament invasor o pel risc de contaminació genètica.

CABAL AMBIENTAL

Aigua necessària per preservar els hàbitats naturals que acullen la flora i la fauna i per desenvolupar les funcions ambientals del curs de l'aigua.

1

ENDINSA'T AL BOSC

QUÈ HI PODEM TROBAR, ALS BOSCOS DE RIBERA DE CATALUNYA?

SABIES QUE...?

El cabal dels rius i els sediments que transporten influeixen en la salut dels seus boscos.

La vegetació del bosc de ribera s'adapta molt bé a les variacions de cabal. Però, atenció!, els canvis bruscos en el nivell de l'aigua o un moviment dels sediments poden provocar-ne la desaparició i que hi neixin espècies vegetals invasores.

Observa la vegetació i la fauna aquàtiques i terrestres que hi habiten.



EL DICCIONARI DEL RIU

CABAL

Volum d'aigua que passa per la secció d'un riu o d'un canal per unitat de temps.

AVINGUDA

Crescuda sobtada i violenta del cabal d'aigua, especialment en un barranc, una riera, etc.

PLANA AL-LUVIAL

Plana reblerta de sediments al·luvials o fluvials que pot presentar un conjunt de terrasses fluvials esglaonades.

CODOLAR

Lloc on hi ha molts de còdols (fragments de roca dura allisats i arrodonits per l'acció de les aigües i el rodolament).

NIVELL FREÀTIC

Nivell superior de la zona saturada per les aigües al subsol.

ESPÈCIE VEGETAL INVASORA

Planta naturalitzada que, introduïda o establerta en un ecosistema o hàbitat natural o seminatural, amenaça la diversitat biològica autòctona, ja sigui pel seu comportament invasor o pel risc de contaminació genètica.

CABAL AMBIENTAL

Aigua necessària per preservar els hàbitats naturals que acullen la flora i la fauna i per desenvolupar les funcions ambientals del curs de l'aigua.

2

EN LA DIFERÈNCIA HI HA LA GRÀCIA

A Catalunya es distingeixen diferents boscos del riu, sovint barrejats entre ells: **vernedes**, **salzedes** o **alberedes**, entre d'altres.

Els boscos de vern **es troben sobretot al curs alt-mitjà dels rius** amb un cabal o humitat permanent i sòls amb poca salinitat, tot i que poden arribar fins arran de mar.

Estan molt degradats a causa de la modificació de lleres i riberes per les activitats humanes; per això, actualment són hàbitats d'interès de conservació prioritari a la Unió Europea.



El projecte Life Alnus duu a terme accions perquè les vernedes i altres boscos de ribera que les acompanyen passin del mal estat en què es troben a un bon estat ecològic.

QUÈ EN SAPS, DELS BOSCOS DEL RIU?

Quin tipus de vegetació té una salzeda?

?

Què són les alberedes?

?

Quant d'espai ocupen les vernedes a Catalunya?

?

Hi ha altres tipus de boscos del riu a Catalunya?

?

2

EN LA DIFERÈNCIA HI HA LA GRÀCIA

A Catalunya es distingeixen diferents boscos del riu, sovint barrejats entre ells: **vernedes**, **salzedes** o **alberedes**, entre d'altres.

Els boscos de vern **es troben sobretot al curs alt-mitjà dels rius** amb un cabal o humitat permanent i sòls amb poca salinitat, tot i que poden arribar fins arran de mar.

Estan molt degradats a causa de la modificació de lleres i riberes per les activitats humanes; per això, actualment són hàbitats d'interès de conservació prioritari a la Unió Europea.



El projecte Life Alnus duu a terme accions perquè les vernedes i altres boscos de ribera que les acompanyen passin del mal estat en què es troben a un bon estat ecològic.

QUÈ EN SAPS, DELS BOSCOS DEL RIU?

Arbres i arbustos de fulla caduca com **el salze, el pollancre o el saulic**.

Se solen trobar en zones properes al curs fluvial, sobretot en tipus de sòls gruixuts com els codolars, ja que tenen brancatge flexible que aguanta bé les avingudes.



Són boscos de **fulla caduca** dominats per l'**àlber**, que sovint han estat cultivats formant passeigs a la vora dels rius.

Originàriament es troben en **trams de riu mitjans i baixos**.

Ocupen **més de 5.500 ha** de les 18.000 ha potencials.

Més del 50 % de la superfície actual de verneda es troba a les conques pilot del projecte Life Alnus (Segre, Ter i Besòs).



Altres comunitats vegetals de ribera són **la gatelleda, la lloreda, el tamarigar, el baladrar i l'alocar**.

3

UN DIAMANT EN BRUT

Les **vernedes** són **estratègiques per a la conservació** d'una gran part de la biodiversitat europea, ja que aquest hàbitat és un dels boscos amb més diversitat del continent.

Els marges fluvials amb bosc de ribera són connectors biològics que **faciliten els desplaçaments de la fauna i la dispersió de llavors i espores**.

Els boscos del riu **regulen el comportament dels cursos fluvials:**

- La dinàmica geomorfològica *(el relleu del terreny)*
- Els balanços hídrics *(la diferència entre l'aigua rebuda i la perduda)*
- La humitat del sòl
- Els processos erosius a les lleres
- La sedimentació de les planes d'inundació

ELS HEM DE PROTEGIR PERQUÈ...



Aporten un gran **valor paisatgístic i econòmic al territori donant nous usos recreatius o ecoturístics a la zona**.



Contribueixen al benestar: són llocs terapèutics on relaxar-se, passejar o practicar esport.



Incrementen la fertilitat del sòl i protegeixen de les inundacions. Durant les riuades, el bosc del riu redueix la velocitat de l'aigua i reté sediments. En canvi, si el riu està canalitzat i el seu entorn està urbanitzat, quan es desborda provoca més danys.



Són l'hàbitat per a la fauna aquàtica. Les parts submergides (arrels, tiges, branques) ofereixen refugi als peixos, amfibis i invertebrats aquàtics.



Milloren la qualitat i la transparència de l'aigua filtrant els nutrients procedents d'activitats agrícoles i urbanes.



Són una **gran reserva de biodiversitat en ecosistemes continentals de la regió mediterrània.** És així perquè hi neixen arbres i arbustos de diferents tipus i mides, lianes i plantes amb flor, falgueres, molses, fongs, invertebrats, peixos, amfibis, ocells, mamífers...

4

ESTAT CRÍTIC

Durant els darrers segles, l'activitat humana ha degradat o ha fet desaparèixer la major part dels boscos de l'entorn del riu. A causa de la situació crítica en què es troben a tot Europa, aquests espais tenen la categoria d'hàbitat d'interès comunitari prioritari*.

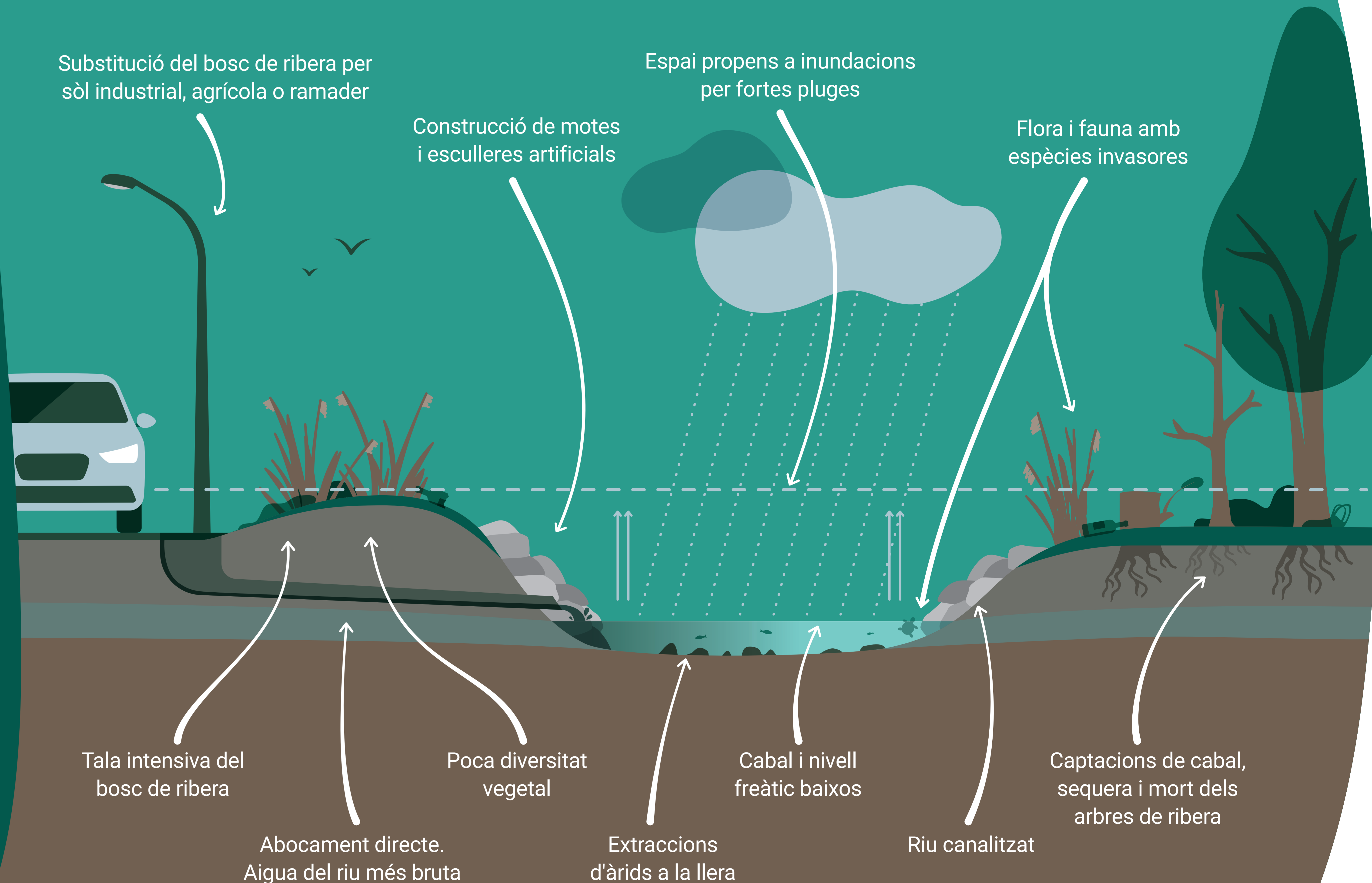
A les conques del Besòs, el Ter i el Segre els boscos del riu només ocupen **entre el 5 i el 25 % de tot el seu espai potencial**. Les vernedes només representen **entre el 0,5 i el 5 %**, la majoria en capçaleres.

A les planes al·luvials catalanes, les vernedes estan en una fase propera a l'extinció.

Recuperem les nostres vernedes!

* Vernedes i altres boscos de ribera afins (*Alno-Padion*, *Alnion incanae*, *Salicion albae*), codi 91E0 de la Directiva Hàbitats de la Unió Europea.

EN MAL ESTAT DE CONSERVACIÓ



5

I TU, QUÈ HI POTS FER?

Com a ciutadans, podem col·laborar en la conservació dels boscos del riu:



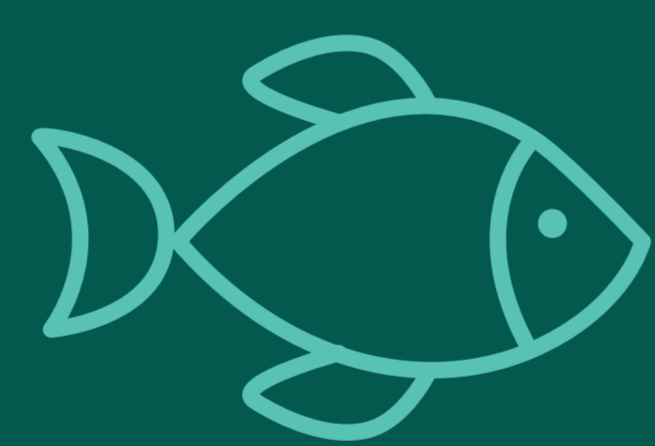
No malmetem la vegetació ni aboquem residus en aquests espais



Gaudim amb respecte dels espais de ribera



Circulem només pels senders senyalitzats i no n'obrim de nous



No alliberem fauna a la natura

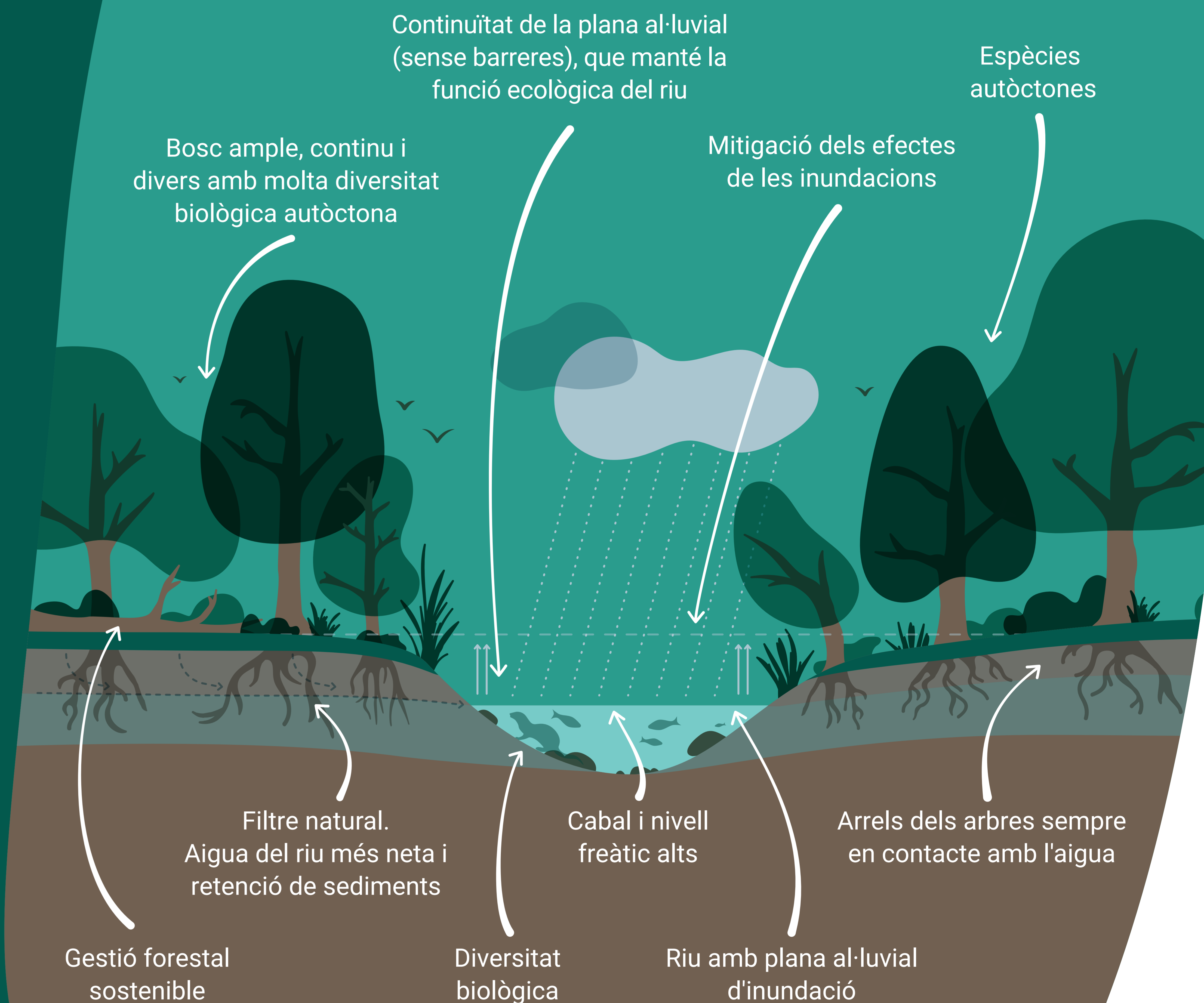


Participem en campanyes de voluntariat relacionades amb aquests boscos



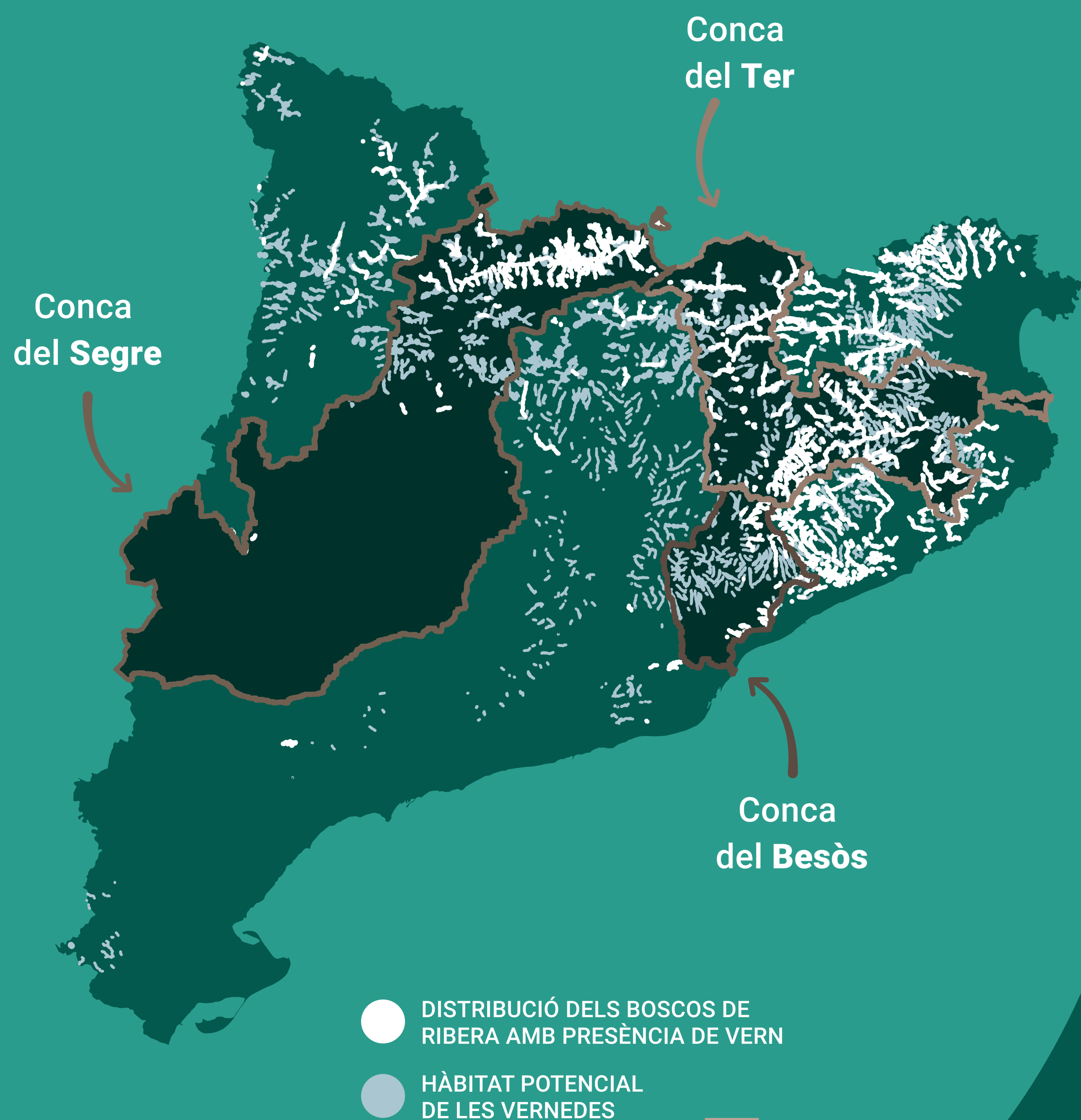
Denunciem les infraccions que hi vegem

EN BON ESTAT DE CONSERVACIÓ



6

CONSERVAR PER VIURE



Life Alnus és un projecte de la Unió Europea per a la conservació i restauració de les vernedes. Es desenvolupa a Catalunya amb l'objectiu de crear un model de recuperació transferible a altres zones mediterrànies que pateixin els mateixos problemes de conservació d'aquests espais.

S'actua amb projectes pilot de restauració ecològica en tres conques: la del riu Besòs, la del Ter i la del Segre.

Si vols més informació, visita lifealnus.eu.

LIFE és un programa de la Unió Europea que cofinança projectes a favor del medi ambient i el desenvolupament sostenible de la Xarxa Natura 2000.

La **Xarxa Natura 2000** protegeix els espais naturals més importants de la Unió Europea que contenen hàbitats i espècies de flora i fauna que són d'interès comunitari a causa del seu estat de conservació precari.

7

ACTUACIONS PILOT LIFE ALNUS

Per garantir i millorar la conservació de les vernedes i la recuperació de la seva vegetació, s'han previst 4 actuacions en diferents zones de les conques dels rius Ter, Besòs i Segre:



TER

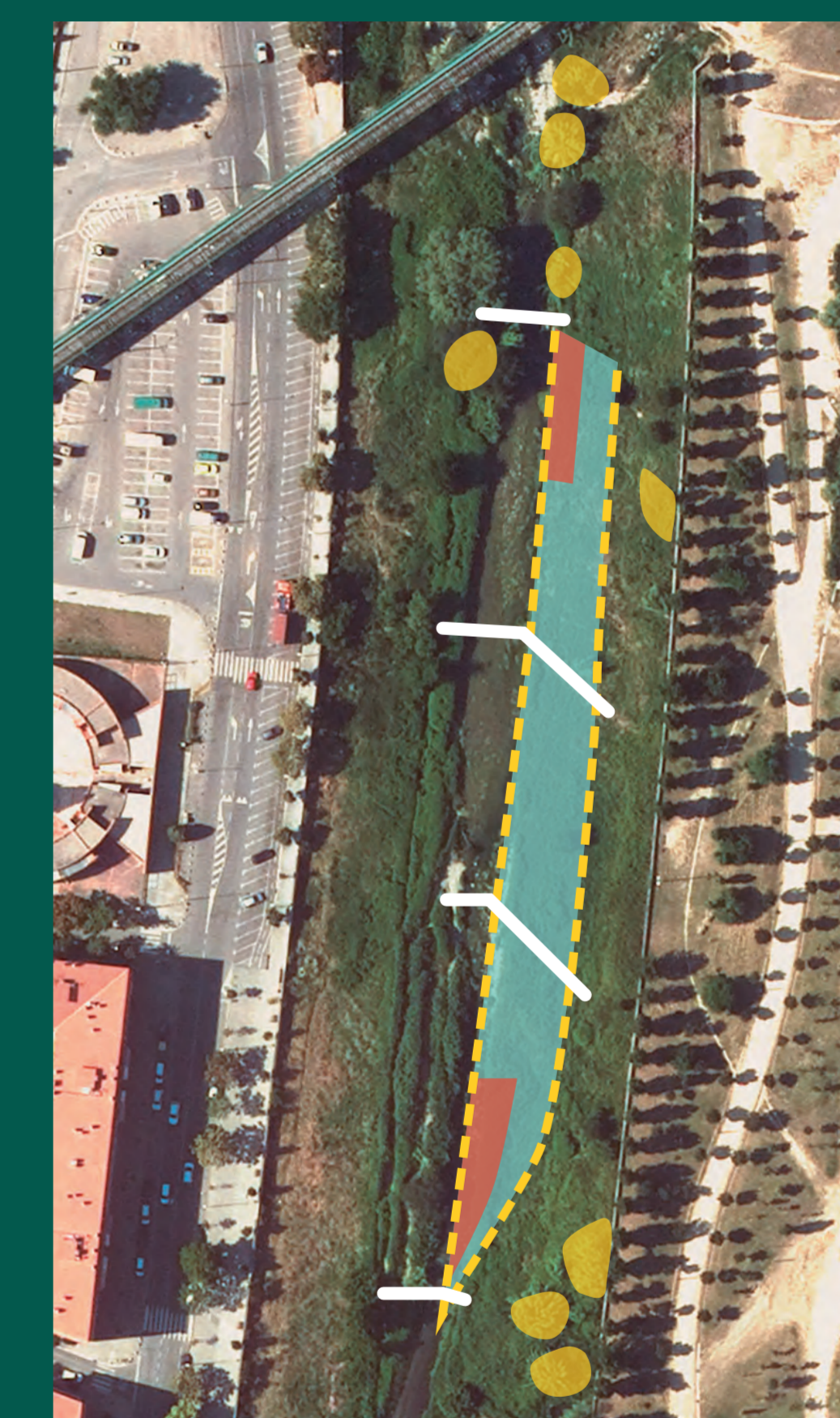
A RESCLOSA DEL MARINER CAMPRODON

- Restitució del cabal ambiental del riu aigua avall del salt del Mariner. Permetrà augmentar el nivell freàtic, originar inundacions temporals en època de crescuda i millorar l'hàbitat del bosc fluvial.



B ILLA DE LES GAMBIRES, ILLA DEL SORRAL I ESPADAMALA TORELLÓ / LES MASIES DE VOLTREGÀ

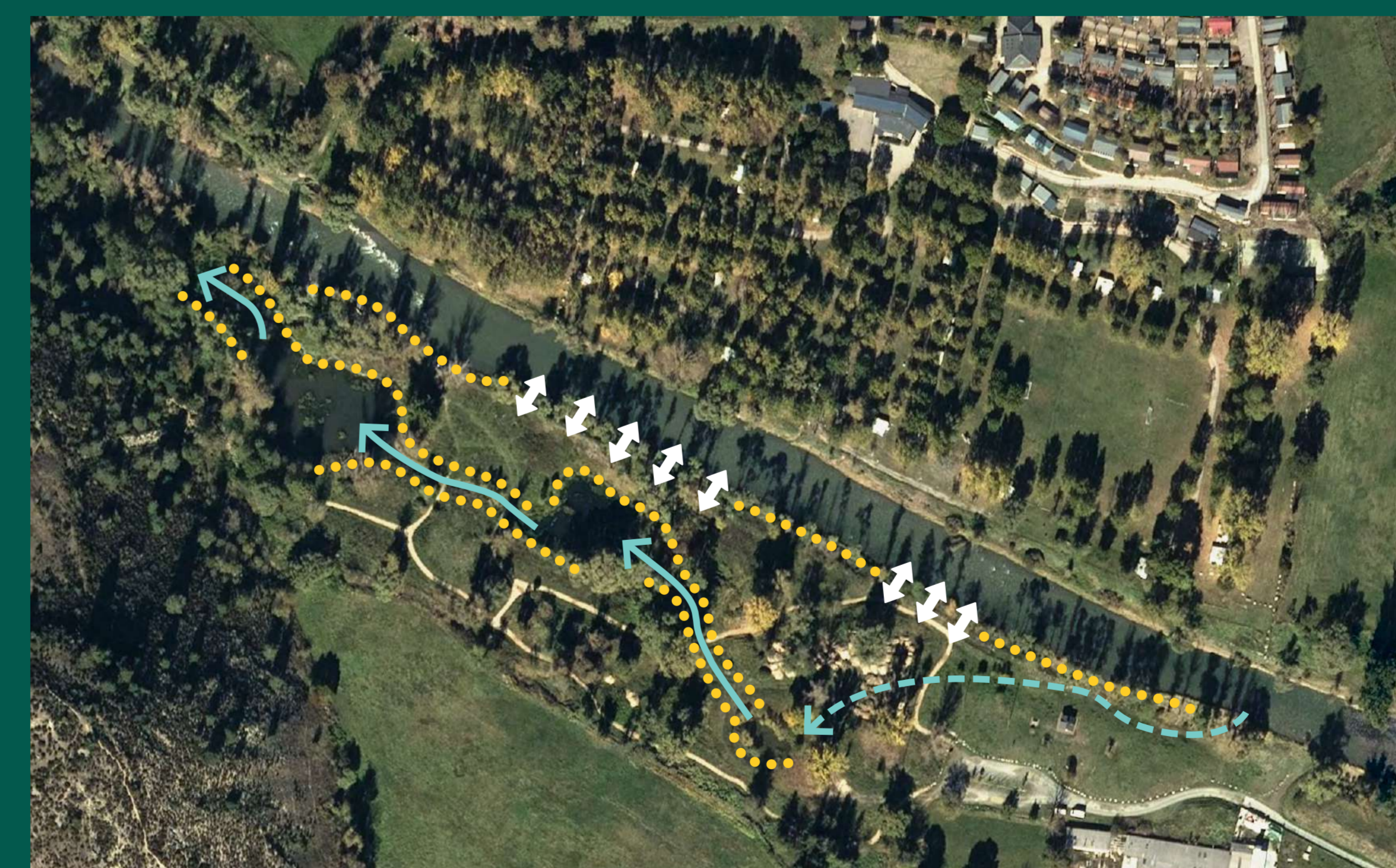
- Alliberament de cabals ambientals
- 1 Restauració geomorfològica i hidrodinàmica. Reconnexió de l'illa amb el riu: es rebaixen sediments i es recol·loquen al riu. Aquesta acció millora la inundació de l'illa, la recuperació de la funcionalitat del braç secundari i la diversificació dels hàbitats fluvials.
- 2 Eliminació d'estructures transversals que obstaculitzen la dinàmica natural del riu
- 3 Construcció d'un pas per a peixos.
- 4 Eliminació de l'escullera.
- Recuperació de la vegetació de ribera millorant la gestió forestal i eliminant les plantes exòtiques i invasores. Instal·lació de refugis per a mamífers aquàtics i de ribera.



BESÒS

C RIU CONGOST PARC FIRAL PARC LLEDONER I PALOU GRANOLLERS

- Eliminació de l'escullera per afavorir la vegetació de ribera i la creació de nous microhàbitats.
- Eliminació de les estructures perpendiculars del curs fluvial que actuen com a obstacle.
- Eliminació de les plantes exòtiques invasores.
- Creació de nuclis de plantació del bosc de ribera per afavorir la reintroducció de l'hàbitat.
- Recuperació dels marges de manera ecològica amb plantacions, estacatges i tècniques de bioenginyeria.



SEGRE

D BASSES DE GALLISSÀ BELLVER DE Cerdanya

- Eliminació de part de la mota per permetre la inundació temporal de la plana i així afavorir-hi la vegetació de ribera.
- Interconnexió de les diferents basses del curs fluvial per afavorir la circulació de l'aigua, reduir la càrrega de nutrients i augmentar el nivell freàtic per beneficiar l'hàbitat del riu.
- Plantació d'espècies de ribera per afavorir-hi la recuperació del bosc i instal·lació de refugis per a la fauna.