

Món Natura **PIRINEUS**



Programa d'activitats i estades per a escoles

CURS 2019-2020

món
natura
PIRINEUS

**Fundació
Catalunya
La Pedrera**

MónNatura Pirineus, un autèntic observatori de la natura i les estrelles

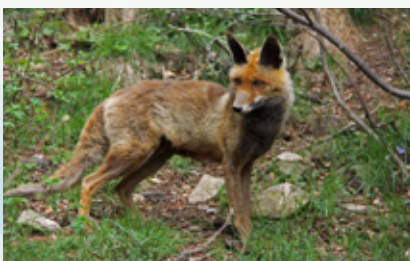
MónNatura Pirineus és un projecte de la Fundació Catalunya-La Pedrera, inaugurat l'any 2002, que us ofereix estades i activitats de natura en un bonic paratge de les Valls d'Àneu, al Pallars Sobirà. El centre pretén difondre la riquesa de l'entorn mitjançant activitats d'educació ambiental orientades a la sensibilització i la conservació de la natura.

UNES INSTAL·LACIONS DE GRAN QUALITAT



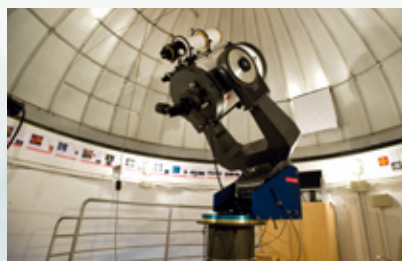
L'EDIFICI BIOCLIMÀTIC

MónNatura Pirineus està dotat d'un edifici bioclimàtic, de més de 3.000 m², que utilitza energies renovables. El centre es divideix en dues àrees: l'àrea d'activitats, espais ideals com a suport de les diferents activitats que es poden realitzar durant les estades; i l'àrea residencial i de serveis, en què s'ofereix allotjament i servei de restauració a tots els visitants.



EL CENTRE DE FAUNA

Molt proper a l'edifici bioclimàtic de MónNatura Pirineus, hi trobem l'anomenat centre de fauna on podem veure de prop les principals espècies de fauna salvatge dels Pirineus, com el cabirol, el gallfer o el linx.



L'OBSERVATORI ASTRONÒMIC

MónNatura Pirineus també compta amb un altre equipament de gran qualitat. Es tracta de l'observatori astronòmic, reconegut a nivell internacional, en què s'ofereix al visitant fer una mirada al cosmos i gaudir d'unes espectaculars vistes de totes les constel·lacions i cossos celestes.



L'ENTORN

L'entorn de MónNatura Pirineus ens ofereix una àmplia gamma de paisatges, de colors i de llums que varien al llarg de l'any segons l'estació en què ens trobem, fent que descobrim els mateixos paisatges amb diferents matisos. Una manera de descobrir l'autèntica essència dels Pirineus.

ALLOTJAMENT I EQUIPAMENT EDUCATIU EN UN ÚNIC ESPAI



LES HABITACIONS

22 habitacions de 4 llits i 2 habitacions de 3 places condicionades per a persones amb mobilitat reduïda. Totes les habitacions estan dotades amb un bany complet i un espai de treball.

LA RESTAURACIÓ

Servei de restauració que permet als visitants la possibilitat de realitzar tots els àpats al mateix centre. A més d'un servei de cafeteria durant el dia.

AUDITORI

Amb una capacitat de 165 places.

LABORATORI I PLANETARI

Dos equipaments de gran qualitat dins el mateix edifici, on es realitzen diverses activitats incloses durant les estades.

LUDETECA I SALA DE JOCS

Espais perquè els més menuts puguin divertir-se.

BIBLIOTECA

Especialitzada en temàtica ambiental.

AULA D'INFORMÀTICA

Aquesta sala està dotada amb terminals amb connexió d'internet per a ús dels usuaris del Centre.

Tot l'equipament disposa de servei de Wi-fi.

ESTADES DE NATURA

MónNatura Pirineus posa a l'abast dels centres escolars les estades de natura en un entorn privilegiat, a tocar d'un parc natural i un parc nacional. Una proposta didàctica per gaudir i descobrir els Pirineus a través d'estades de natura i activitats d'educació ambiental.



El programa general és de tres dies, de dilluns a dimecres o de dimecres a divendres. Inclou activitats fixes i a escollir. També ens adaptem a estades de més o menys dies, en funció de les necessitats de cada centre. Les estades de natura són per a alumnes de tots els nivells educatius.

	Dilluns / dimecres	Dimarts / dijous	Dimecres / divendres
Matí		Activitat de matí a escollir	Fauna dels Pirineus. Valoració i cloenda
Tarda	Presentació i Benvinguda. Activitat de tarda a escollir	Activitat de tarda a escollir	
Nit	Viatja per les galaxies o Fauna nocturna	Nit de grup*	

*Nit de grup (activitats dirigides pel professorat):

Cinema naturalista – Vetllada de comiat (màxim 40 alumnes) – Jocs de natura

ACTIVITATS

Descobrint el nostre entorn

Recorregut naturalista

Activitat de descoberta del medi

Itinerari pels voltants de les Planes de Son per descobrir i conèixer aspectes del medi natural típics dels Pirineus com la vegetació d'alta muntanya i la fauna d'aquest entorn. En presència de neu, es durà a terme amb raquetes.

OBJECTIUS

- Conèixer un medi d'alta muntanya i els principals éssers vius que el representen.
- Iniciar-se en la recerca naturalista i capacitar-se en l'experimentació.
- Afavorir una actitud de respecte per la natura i l'entorn

Tots els nivells educatius (raquetes a partir de 5è).

■ També s'ofereix en anglès (1 grup).

Un bosc de sensacions

Activitat d'interpretació del medi amb els cinc sentits

La percepció d'un espai utilitzant els cinc sentits ens aproparà a tot un món de sensacions, que en molts casos ens passa totalment desapercebut: el cant d'un ocell, el tacte d'una escorça, el gust dels fruits, l'olor d'un bosc...

OBJECTIUS

- Desenvellar l'interès per la observació del medi.
- Potenciar els cinc sentits com a eina de descoberta del medi
- Afavorir una actitud de respecte per la natura i l'entorn

Educació infantil i primària.

Sense perdre el nord

Recorregut d'orientació per equips

El nord és el punt de referència en el nostre hemisferi: molts elements naturals representen indicis per localitzar aquest punt. Mitjançant un recorregut d'orientació per equips, ens aproparem al coneixement d'un medi on saber orientar-se és clau per no perdre el rumb!

OBJECTIUS

- Aprendre a orientar-se amb l'ús de la brúixola i el mapa.
- Compartir les decisions i fomentar el treball en equip.
- Descobrir el medi i els seus hàbitats a partir d'un recorregut d'orientació.

Cicle superior d'educació primària, ESO, batxillerat i cicles formatius.

El secret de l'almesquera

Estudi de la qualitat de l'aigua dels nostres rius

L'almesquera és un mamífer aquàtic difícil d'observar, que ens indica un estat d'excel·lència de la qualitat ambiental dels nostres rius. Coneixerem quins són els diferents éssers que viuen als torrents de muntanya i, a partir de l'anàlisi de les aigües residuals de la depuradora, compararem els diferents organismes com a indicadors. Amb una mica de sort, fins i tot, podrem cercar el rastre de l'almesquera. Activitat exclusiva de la temporada abril-juny.

OBJECTIUS

- Iniciar l'alumnat en la metodologia de treball de camp per l'estudi d'un ecosistema.
- Comprendre el funcionament dels ecosistemes de muntanya i valorar-ne la seva biodiversitat.
- Introduir el concepte d'índex biològic del riu a partir de l'estudi de la seva fauna macroinvertebrada.

Cicle superior d'educació primària, ESO, batxillerat i cicles formatius.



Excursió pels Pirineus

Interpretació i reconeixement de l'entorn natural

Excursió de senderisme tot interpretant aquest entorn privilegiat dins la perifèria del Parc Nacional d'Aigüestortes i Estany de Sant Maurici. En presència de neu, es durà a terme amb raquetes.

Activitat de dia sencer.

OBJECTIUS

- Conèixer la biodiversitat dels Pirineus
- Experimentar i gaudir del contacte directe amb la natura
- Afavorir una actitud de respecte per la natura i l'entorn

Cicle superior d'educació primària, ESO, batxillerat i cicles formatius.

■ També s'ofereix en anglès (1 grup).

Pobles de muntanya

Descoberta del poble de Son

Caminarem fins al poble de Son per conèixer com vivien als pobles de muntanya anys enrere i descobrir l'exquisit patrimoni romànic que encara s'hi conserva.

OBJECTIUS

- Endinsar-se en la realitat passada del poble de Son i descobrir la importància de diferents construccions.
- Conèixer el Conjunt Monumental de Son i els estils arquitectònics als que respon.
- Fomentar el respecte pel patrimoni natural, cultural i històric

Cicles mitjà i superior d'educació primària, ESO, batxillerat i cicles formatius.

Aprenents de geòleg

Activitat pràctica d'experimentació

Mitjançant l'experimentació descobrirem com ha estat el procés de formació dels Pirineus i quines són les seves característiques principals. Al laboratori, a partir d'una primera hipòtesi, investigarem com han arribat els blocs de granit al nostre entorn més proper.

OBJECTIUS

- Conèixer els processos de formació i evolució dels Pirineus
- Descobrir i entendre el paisatge actual de les Planes de Son.
- Conèixer l'origen i la composició mineralògica de les principals roques que trobem al nostre entorn.

ESO i batxillerat.

■ També s'ofereix en anglès (1 grup).



La fauna d'alta muntanya

Fauna dels Pirineus

Visita al Centre de Fauna

Aquesta activitat ens permet conèixer algunes de les espècies més representatives de la fauna salvatge dels Pirineus. El Centre de Fauna és un espai integrat en el medi, on els animals que hi trobarem ens permetran gaudir d'una experiència única.

OBJECTIUS

- Identificar les principals espècies de la fauna dels Pirineus.
- Conèixer els comportaments i la biologia de diferents espècies d'animals
- Conèixer com intervé l'ésser humà en la natura.
- Despertar l'interès per la conservació dels animals i la natura

Tots els nivells educatius (1 grup).

■ També s'ofereix en anglès.





Més enllà d'una egagròpila

Activitat sobre l'alimentació dels rapinyaires nocturns

L'alimentació de la major part de rapinyaires nocturns es basa en la ingestió de micromamífers. Els materials ossis i de pèl no són païts i l'ocell els regurgita. Obrir una egagròpila ens permet descobrir la diversitat òssia de les diferents espècies.

OBJECTIUS

- Descobrir i valorar la importància de les egagròpiles i altres rastres en el seguiment de fauna.
- Aprendre a interpretar l'alimentació d'un ocell rapinyaire mitjançant les egagròpiles
- Introduir-se en l'estudi de fauna i la seva metodologia.

Cicle superior d'educació primària, ESO, batxillerat i cicles formatius.

■ També s'ofereix en anglès (1 grup).

Rastres de fauna

Aproximació al rastreig de fauna

Activitat de descoberta dels principals rastres de fauna que podem trobar a la zona i d'aprenentatge d'eines per a la seva identificació com les claus dicotòmiques. Amb les troballes dels participants i els rastres del laboratori aprendrem a reconèixer els principals rastres.

OBJECTIUS

- Reconèixer i identificar els rastres i petjades dels principals animals del territori.
- Descobrir i valorar la importància dels rastres i petjades en els seguiments de fauna.
- Aprendre i familiaritzar-se amb el funcionament d'una clau dicotòmica.
- Fomentar la curiositat i la recerca naturalista.

Educació primària i ESO.

Fauna nocturna

Activitat de nit d'immersió a la natura

El paisatge de les Planes de Son es transforma quan el sol es pon. Endinsant-nos en plena foscor escoltarem els sons de la nit, descobrirem la fauna nocturna del Pirineu amb l'ajuda de càmeres de fototrampeig i aprendrem quines adaptacions presenten els animals nocturns. Activitat exclusiva de la temporada abril-juny.

OBJECTIUS

- Conèixer les principals adaptacions de la fauna nocturna.
- Descobrir la natura que habita en la foscor.
- Aprendre a escoltar els sons de la fauna nocturna en el silenci de la nit.
- Experimentar noves sensacions caminant a la nit i perdre por a la foscor.

Tots els nivells educatius.

■ També s'ofereix en anglès (1 grup).



Més enllà dels Pirineus

Bolets a casa

Activitat d'experimentació del cultiu de bolets

Aquesta activitat ens permetrà conèixer què és un fong i com podem cultivar girgoles de manera casolana. Després de quinze dies en temperatura òptima les podrem fins i tot tastar.

OBJECTIUS

- Conèixer la morfologia dels fongs i les seves estratègies de reproducció.
- Experimentar amb la sembra de bolets saprófits i conèixer el seu cicle vital.
- Despertar l'interès i el respecte envers el patrimoni natural de l'alta muntanya.

Cicle superior d'educació primària, ESO, batxillerat i cicles formatius.

Experimentem amb l'aigua!

Activitat d'experimentació científic i natural

Què és la pressió atmosfèrica? Seríeu capaços de fer un gelat en pocs minuts sense congelador? Com es formen els corrents marins? Mitjançant cinc senzills experiments amb l'aigua estudiarem alguns dels fenòmens més curiosos de la natura.

OBJECTIUS

- Familiaritzar-se amb el mètode de treball científic al laboratori.
- Aprofundir en el coneixement de les característiques de l'aigua i la seva relació amb fenòmens de la natura.
- Estimular l'experimentació com a eina d'aprenentatge i inferir conclusions i/o teories després de cada experiment.

Cicle superior d'educació primària, ESO, batxillerat i cicles formatius.

L'edifici viu, una casa per a cada medi

Coneixement del funcionament de l'edifici

Activitat per conèixer els principis de l'arquitectura bioclimàtica i d'integració en el paisatge que s'ha adoptat en el disseny i la construcció de MónNatura Pirineus. També s'incidirà en altres exemples de construcció en diferents indrets del planeta.

OBJECTIUS

- Conèixer les característiques del nostre edifici bioclimàtic
- Conèixer les energies renovables
- Valorar l'arquitectura tradicional pels seus valors d'integració en el paisatge i d'eficiència.
- Potenciar l'ús eficient d'energia i aigua

Cicle superior d'educació primària, ESO, batxillerat i cicles formatius.

Viatja per les galàxies

Activitat d'interpretació i observació del cel de nit

L'observació del cel nocturn ha estat des de fa milers d'anys una matèria d'interès molt important per a l'ésser humà. Aquesta activitat pretén apropar-nos al coneixement de les principals constel·lacions i cossos celestes visibles a l'hemisferi nord.

OBJECTIUS

- Aprendre a interpretar les principals constel·lacions i altres cossos celestes del Cel dels Pirineus.
- Utilitzar material tècnic d'observació
- Afavorir l'interès pel món de l'astronomia

Tots els nivells educatius.

■ També s'ofereix en anglès (1 grup).



MónNatura Pirineus

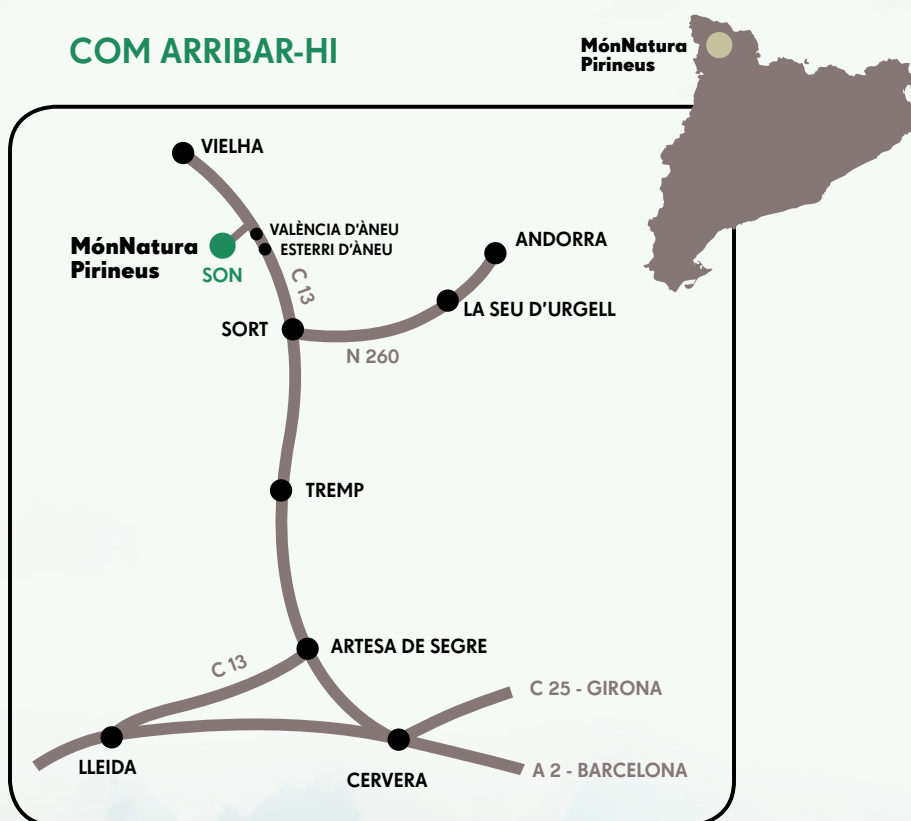
PROGRAMA EDUCATIU PER A ESCOLES

		E. infantil	Cicle inicial	Cicle mitjà	Cicle superior		ESO 1r cicle		ESO 2n cicle		Batxillerat	Cicles formatius	També en castellà	També en anglès
					5è	6è	1r	2n	3r	4t				
Descobrint el nostre entorn	Recorregut naturalista												■	■
	Un bosc de sensacions												■	■
	Sense perdre el nord												■	■
	El secret de l'almesquera												■	
	Excursió pels Pirineus												■	■
	Pobles de muntanya												■	
	Aprenents de geòleg												■	■
La fauna d'alta muntanya	Fauna dels Pirineus												■	■
	Rastres de fauna												■	
	Més enllà d'una egagròpila												■	■
	Fauna nocturna												■	■
Més enllà dels Pirineus	Bolets a casa												■	
	Experimentem amb l'aigua!												■	
	L'edifici viu, una casa per a cada medi												■	
	Viatja per les galàxies												■	■

INFORMACIÓ I RESERVES

MónNatura Pirineus
Les Planes de Son, Son
25589 – Alt Àneu
973 626 722
monnaturapirineus@fcatalunyalapedrera.com
www.monnaturapirineus.cat

COM ARRIBAR-HI



La nostra raó de ser: les persones

La Fundació Catalunya La Pedrera serveix a la societat construint un futur millor i més just. Per això, ofereix oportunitats a les persones; impulsa el talent, la creació i l'educació; fomenta hàbits d'alimentació saludables, i conserva i comparteix el patrimoni natural i cultural.

món
natura
PIRINEUS

Fundació
Catalunya
La Pedrera